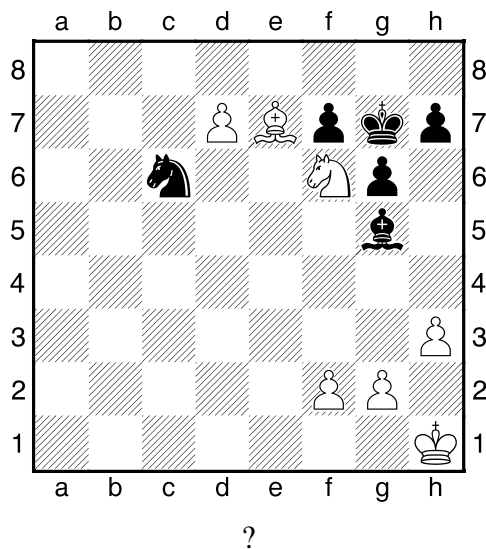
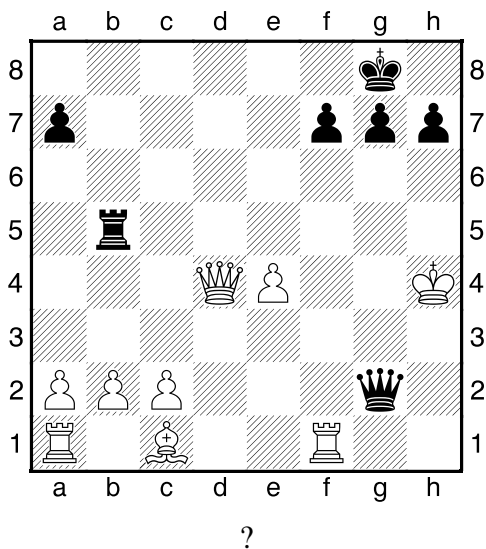


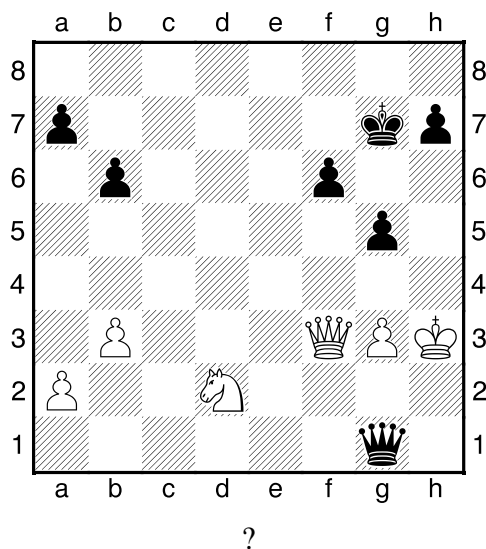
1.příklad Bílý na tahu (pš 2/93)



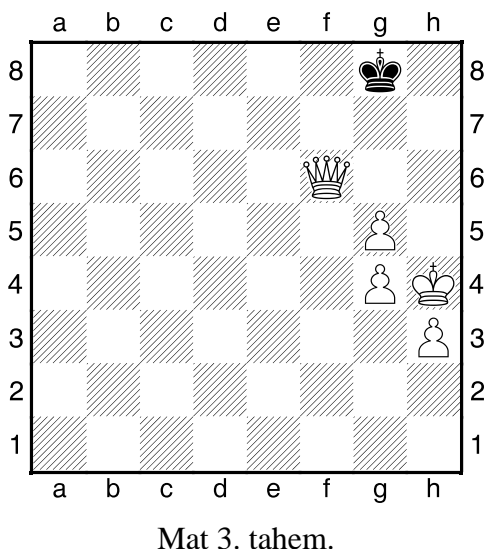
2.příklad Černý na tahu (pš x068)



3.příklad Černý na tahu (pš 3/60)

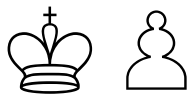


4.příklad Bílý na tahu (pš x077)

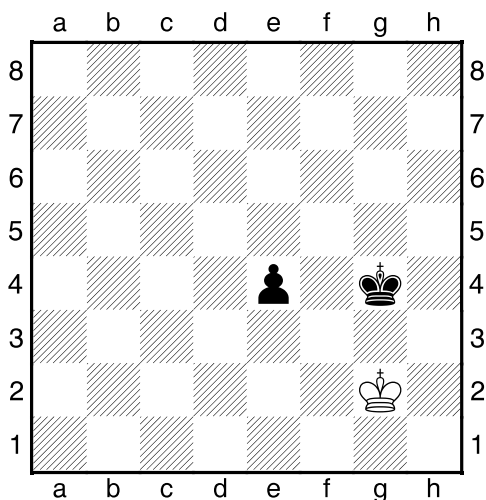


ÚSTÍ A, DÚ02, 11.03.2018,
Boj o kritická pole b-g – prostřední X
(ŠK Biolek 007,3)

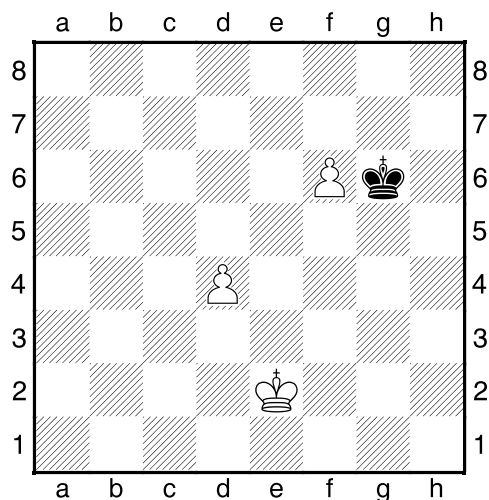
!!! Pod každý diagram napište první tah a jak partie dopadne !!!
(navíc můžete v diagramech označit KP)
druhá strana ze dvou



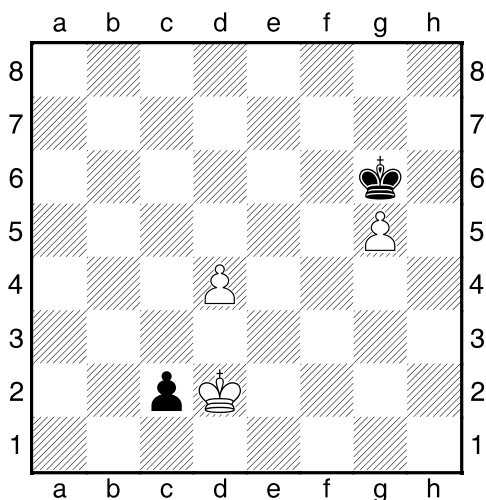
1.příklad Černý na tahu



2.příklad Bílý na tahu



3.příklad Bílý na tahu



4.příklad Černý na tahu

