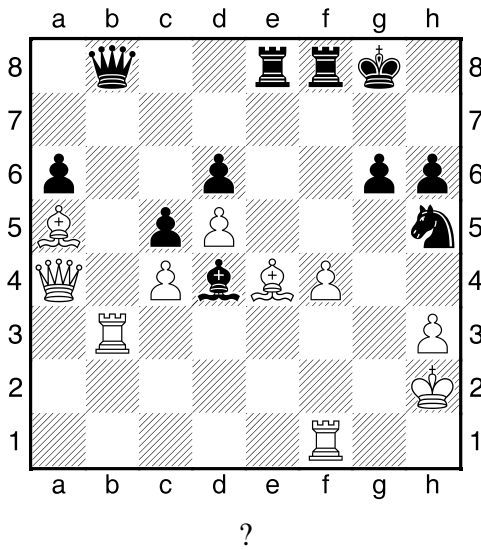
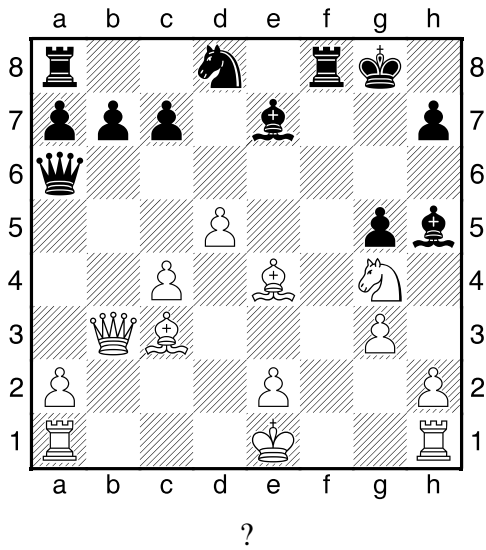


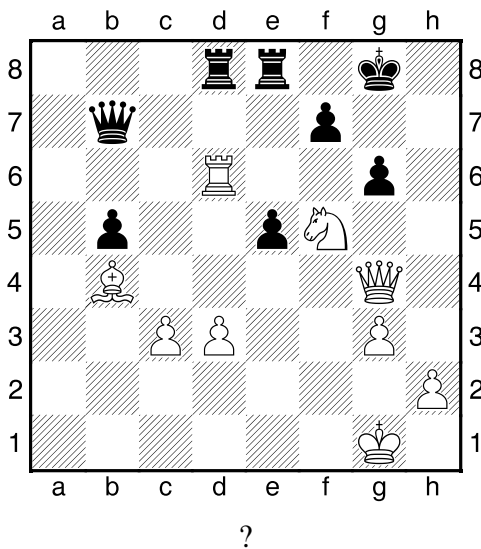
1.příklad Černý na tahu (pš 3/305)



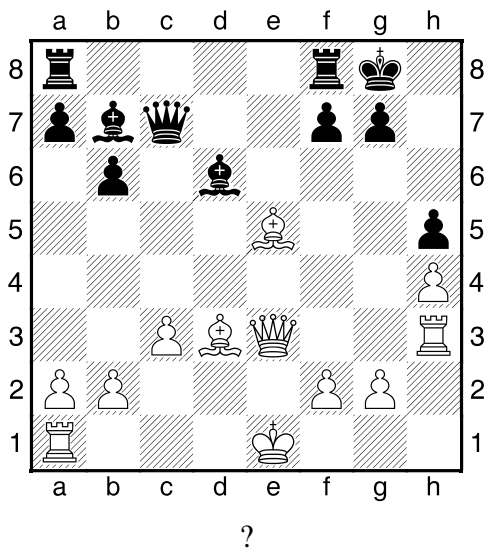
2.příklad Bílý na tahu (pš x319)



3.příklad Bílý na tahu (pš 2/287)



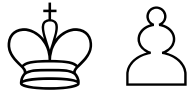
4.příklad Bílý na tahu (pš x431)



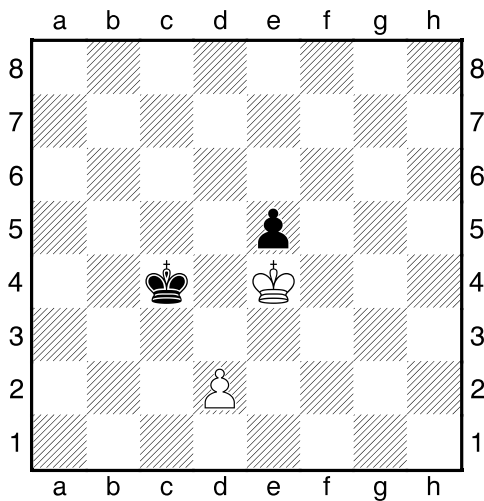
ÚSTÍ A, DÚ04a, 25.03.2018
Nevýhoda tahu – prostřední I
(ŠK Biolek 009,2)

!!! Pod každý diagram napište první tah a jak partie dopadne !!!

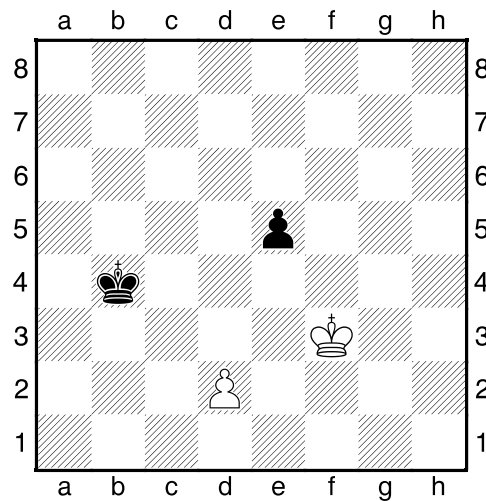
strana 2 / 3



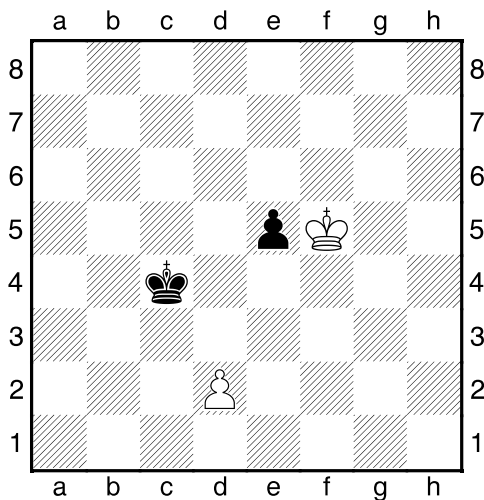
1.příklad Bílý na tahu



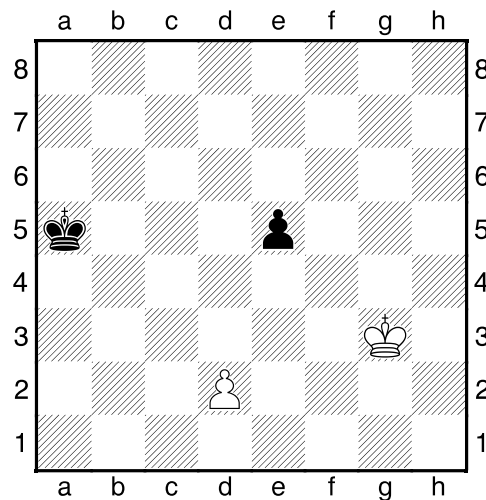
2.příklad Černý na tahu



3.příklad Bílý na tahu

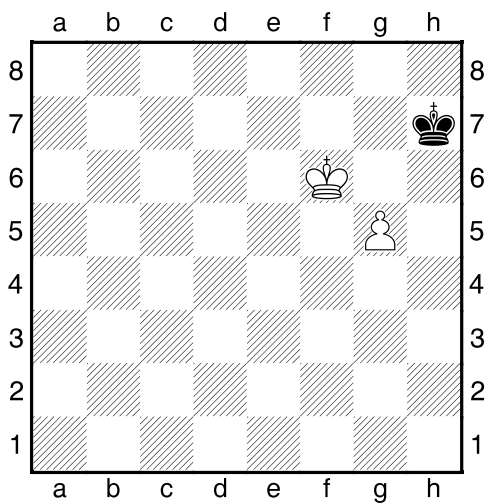


4.příklad Bílý na tahu

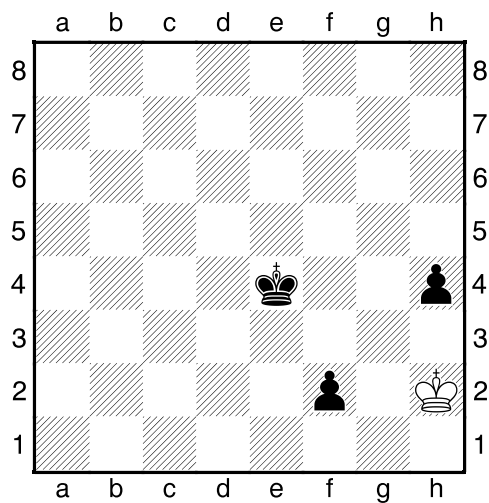




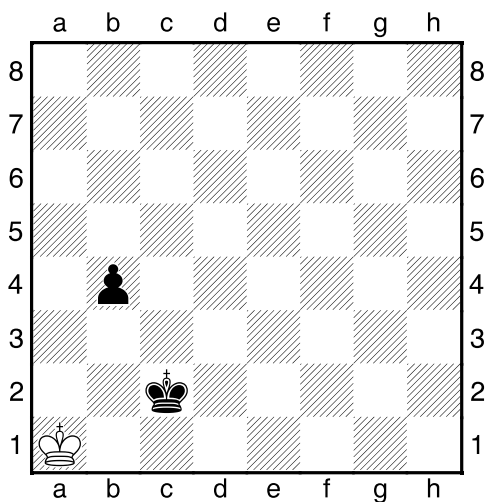
1.příklad Bílý na tahu



2.příklad Bílý na tahu



3.příklad Černý na tahu



4.příklad Černý na tahu

