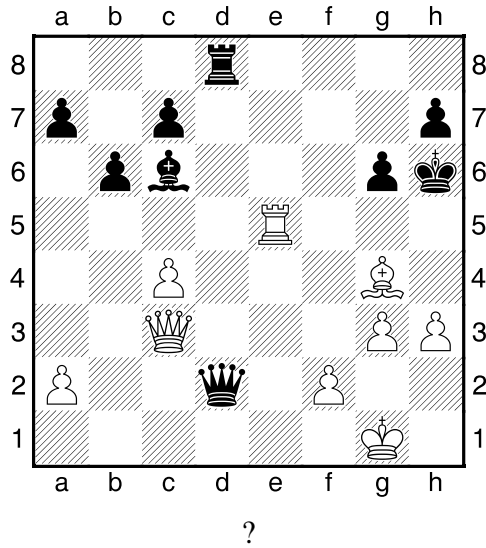
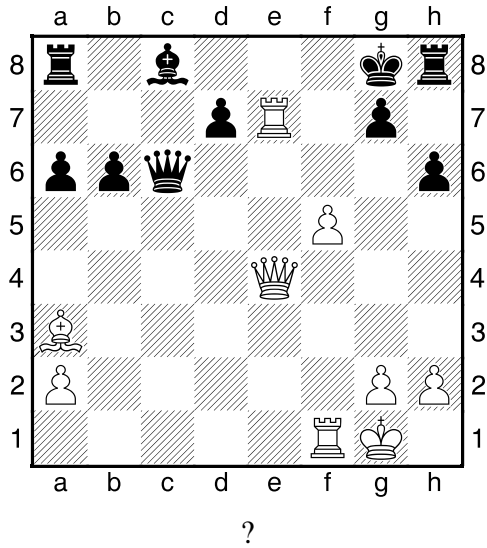


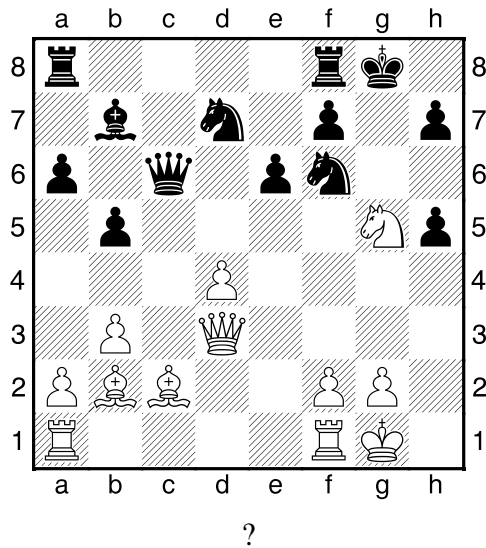
1.příklad Bílý na tahu (pš 2/46)



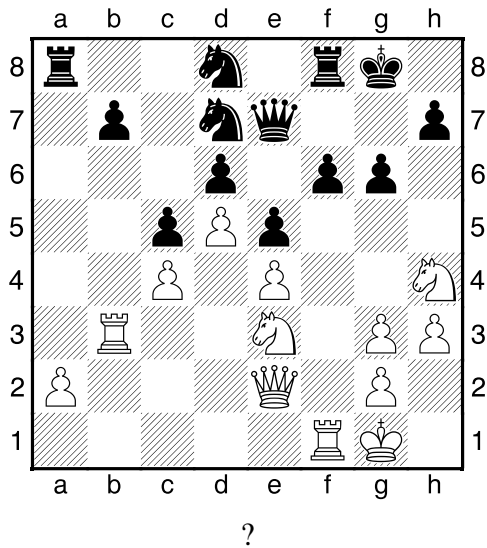
2.příklad Bílý na tahu (pš x067)



3.příklad Bílý na tahu (pš 2/298)



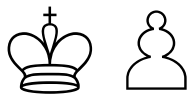
4.příklad Bílý na tahu (pš 2/284)



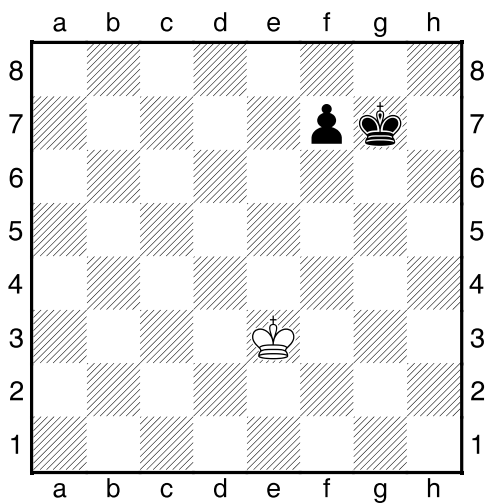
ÚSTÍ B, DÚ02, 11.03.2018,
Kritická a mezní pole – prostřední IX
 (ŠK Biolek 007,y)

!!! Pod každý diagram napište první tah a jak partie dopadne !!!

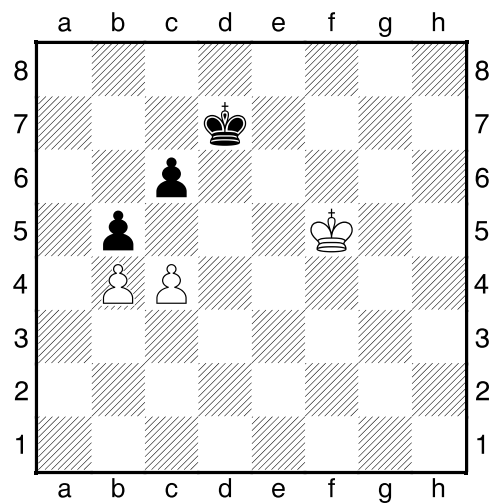
druhá strana ze dvou



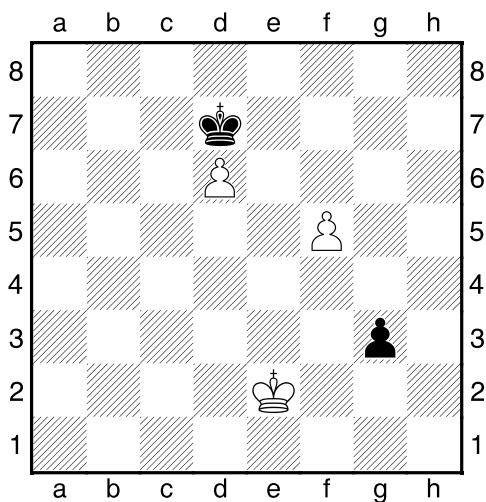
1.příklad Černý na tahu



2.příklad Bílý na tahu



3.příklad Bílý na tahu



4.příklad Černý na tahu

