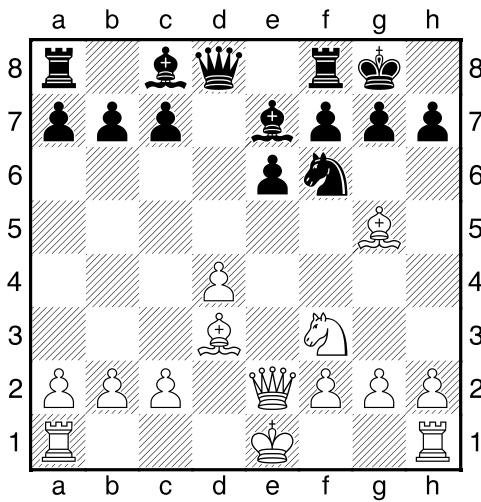
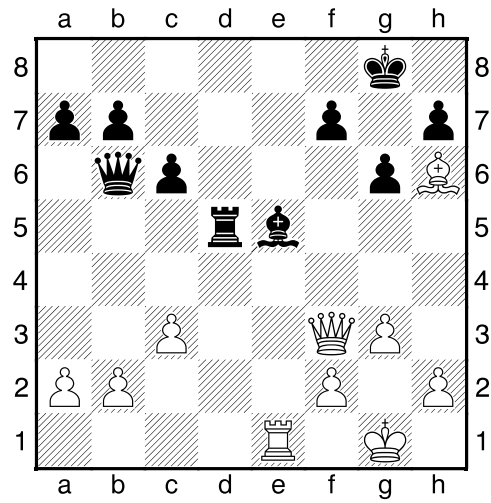


1.příklad Černý na tahu (pš 1/243)



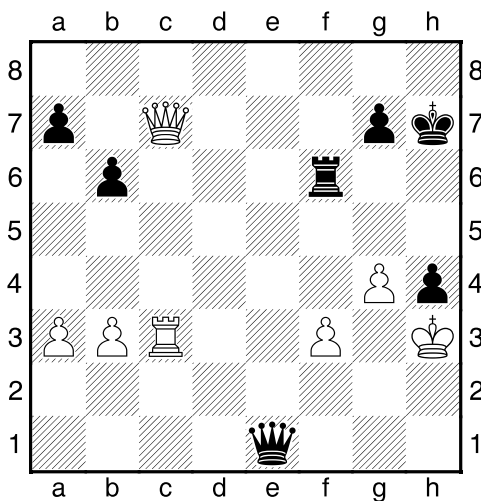
Černý zahrál 1...b6. Jak pokračoval bílý?

2.příklad Černý na tahu (pš 2/130)



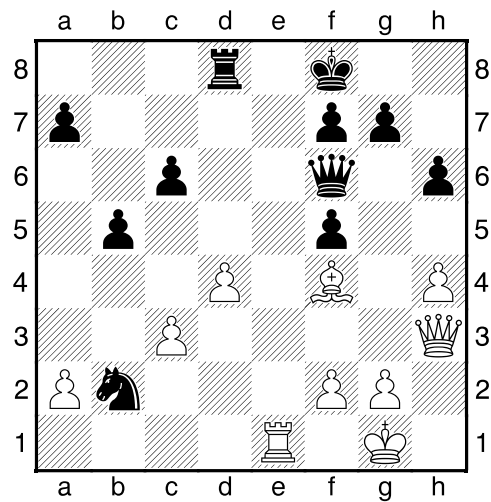
Černý zahrál 1...Dxb2. Jak pokračoval bílý?

3.příklad Černý na tahu (pš x062)



?

4.příklad Bílý na tahu (pš x125)



?